

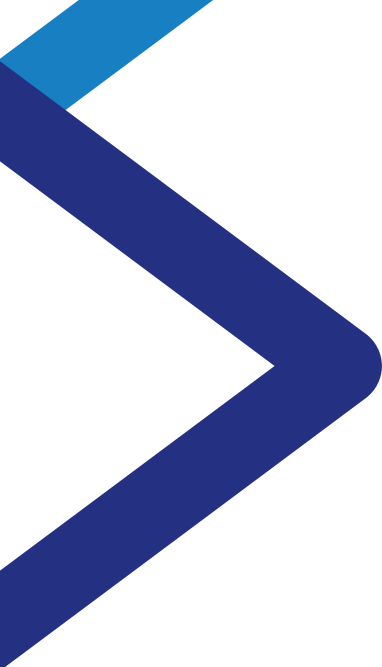


ZIKOTZ

Transformando espacios

ZIKOTZ





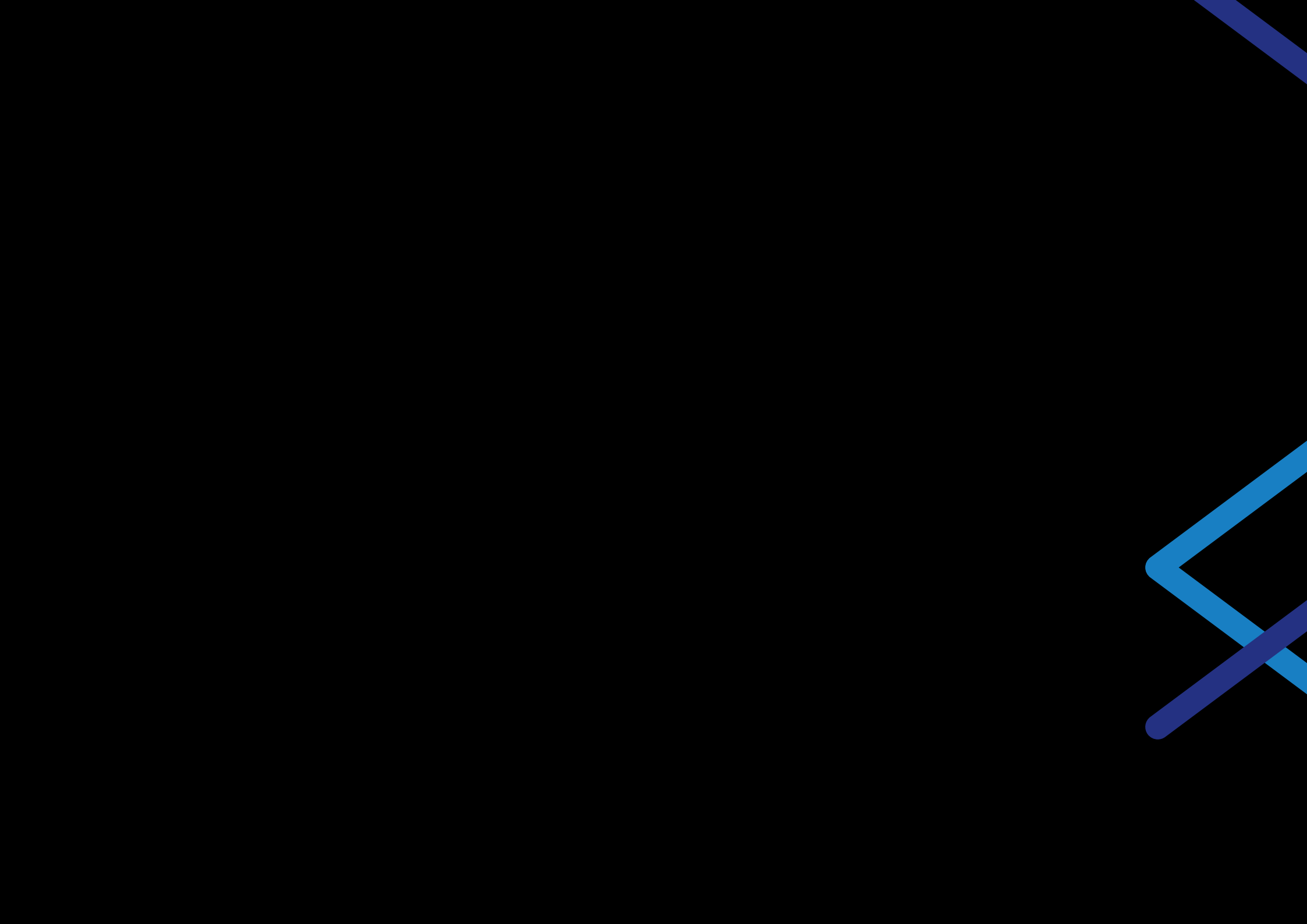
Desde hace más de 35 años ZIKOTZ, empresa constructora con sede en Vitoria-Gasteiz, realiza su actividad en Álava y el País Vasco. En la actualidad, la empresa también cuenta con presencia en todo el estado, destacando su implantación en Madrid, Andalucía, Navarra o La Rioja.

Allá por 1984 nace Pavimentos Zikotz con la misión principal de ejecutar soleras de hormigón. En 1996 la empresa evoluciona a la construcción integral con una marcada vocación por la obra industrial y cambia su denominación a ZIKOTZ, S.A.U.

Posteriormente, y tras la adjudicación en el año 1999 de las obras para la ejecución de la nueva nave de montaje final, parque de proveedores y nave de pintura de Mercedes-Benz España, la empresa se consolida como el referente en la construcción industrial alavesa, potenciado también por la entrada de una empresa de estructuras metálicas, lo que amplía la capacidad ejecutiva de la empresa.

Con el paso de los años la actividad se diversifica en todos los ámbitos del sector de la construcción, ejecutando algunas de las obras más importantes y emblemáticas en Álava y expandiendo el ámbito de actuación por todo el estado.

En la actualidad ZIKOTZ dispone de una plantilla de más de 50 profesionales altamente cualificados: arquitectos, ingenieros de obras públicas, arquitectos técnicos... Esta riqueza humana y profesional garantiza la máxima calidad en la gestión y planificación de los proyectos.





EQUIPAMIENTOS PÚBLICOS

CENTRO CÍVICO IBAIONDO

Ayuntamiento de Vitoria-Gasteiz
UTE con SERIDOM



En 2008 ZIKOTZ se encarga de levantar el Centro Cívico Ibaiondo en UTE con SERIDOM. El centro cívico de mayor tamaño de Vitoria-Gasteiz, con una superficie de 14.000 m², que alberga una cancha polideportiva con tres pistas laterales de baloncesto y una central, dos gimnasios, diez vestuarios, dos pistas de pádel exteriores cubiertas, una piscina de cinco calles unida a una lamina de agua para actividades de ocio y un solárium en la azotea.

Un espectacular complejo que se completa con una zona de atención ciudadana, salas de encuentro, cafetería, servicios sociales, ludoteca, bibliotecas, salas de estudio y un teatro con 300 localidades.



EQUIPAMIENTOS PÚBLICOS

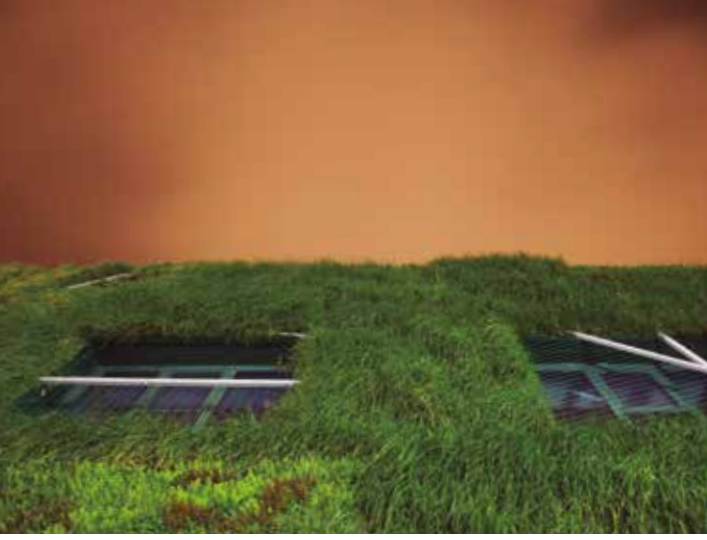
PALACIO DE CONGRESOS Y EXPOSICIONES EUROPA - FACHADA VERDE

Ayuntamiento de Vitoria-Gasteiz
UTE con URBASER



En 2014, de la mano de URBASER, ZIKOTZ adapta la fachada verde del Palacio de Congresos Europa de Vitoria-Gasteiz.

Una innovadora y llamativa construcción con una superficie total de 1.492 m2 en la que se plantaron más de 33.000 plantas autóctonas de Álava y Euskadi.



NUEVO EDIFICIO DE OFICINAS TÉCNICAS MUNICIPALES

Ayuntamiento de Vitoria-Gasteiz
Ingeniería IDOM



En 2015 se abrieron al público las nuevas oficinas del Ayuntamiento de Vitoria-Gasteiz, realizadas por la UTE LEPAZAR XXI, formada por ZIKOTZ, Lagunketa, Pérez San Román y Giroa.

El edificio, con una planta en forma de U, representa la silueta del casco antiguo vitoriano. Su superficie construida de más de 15.000 m² alberga a 500 funcionarios. Un espacio sostenible, concebido con argumentos de eficiencia energética.



PISCINAS MENDIZORROTZA

Ayuntamiento de Vitoria-Gasteiz

Arquitecto: Fernando Bajo



En 2007 y en UTE con U.R.S.S.A., ZIKOTZ procede a la reforma integral de las piscinas y equipamiento de las instalaciones de Mendizorrotza.

Se trata de un espacio de vanguardia único en todo el estado que ha acogido, entre otros, al equipo olímpico de natación de Estados Unidos.



FUNDACIÓN SANCHO EL SABIO

Nueva Sede Fundación Sancho el Sabio
Arquitecto: Roberto Ercilla



En 2009 ZIKOTZ restaura la nueva sede de la Fundación Sancho el Sabio. Un espacio singular que se ubica en una capilla rehabilitada anexa al convento de las Madres Carmelitas de Betoño.

Este edificio alberga el mayor centro bibliográfico y de documentación vasca del mundo. Consta de dos plantas y tiene una superficie construida de 2.590 m2.



FERNANDO BUESA ARENA. DIPUTACIÓN FORAL DE ÁLAVA

Traslado de la cúpula y ampliación del pabellón
Arquitecto: José Luis Catón



En 2011 y en UTE junto con Lagunketa y Giroa, ZIKOTZ emprende uno de los mayores hitos en el desarrollo de infraestructuras de la ciudad de Vitoria-Gasteiz: las obras de remodelación y ampliación del Fernando Buesa Arena. Una espectacular obra para aumentar su capacidad de 9.700 a 15.290 localidades y así poder acoger eventos de primer nivel internacional como la Final Four de la Euroliga de 2019.

Las obras comenzaron con la operación de levantamiento y traslado de la antigua cúpula, una estructura con 37 años de antigüedad y un peso de 200 toneladas y 80 m. de diámetro. El trabajo se realizó con la grúa "Liebherr 2350", una de las mayores grúas terrestres del mundo con 120 metros de brazo.



KAFE ANTZOKIA Y EUSKARAREN ETXEA

Ayuntamiento de Vitoria-Gasteiz
Año 2019

Rehabilitación del Palacio Ruiz de Vergara y adecuación al nuevo uso de Gasteiz Kafe Antzokia y Euskararen etxea. Espacio que cuenta con una superficie total construida de 1.376 m2, divididos en cuatro plantas destinadas a eventos de índole cultural.



ACONDICIONAMIENTO PALACIO ELVIRA ZULUETA

Ensanche 21
Año 2021

Obras de intervención y acondicionamiento interior del Palacio Zulueta sito en Paseo de la Senda 2 de Vitoria-Gasteiz. Inmueble catalogado de conservación estructural según el PGOU de Vitoria-Gasteiz. Realización de la reforma del tejado, mejora del aislamiento térmico, actuación interior en paredes y suelos, ventilación y climatización adecuada, sistema de protección contra incendios y modificación del actual ascensor para aumentar la capacidad.



ACONDICIONAMIENTO DE LOCAL PARA OFICINAS

URA
Año 2020

 **ura**
URAREN EUSKAL AGENTZIA | AGENCIA VASCA DEL AGUA

En 2011 y en UTE junto con Lagunketa y Giroa, ZIKOTZ emprende uno de los mayores hitos en el desarrollo de infraestructuras de la ciudad de Vitoria-Gasteiz: las obras de remodelación y ampliación del Fernando Buesa Arena. Una espectacular obra para aumentar su capacidad de 9.700 a 15.290 localidades y así poder acoger eventos de primer nivel internacional como la Final Four de la Euroliga de 2019.

Las obras comenzaron con la operación de levantamiento y traslado de la antigua cúpula, una estructura con 37 años de antigüedad y un peso de 200 toneladas y 80 m. de diámetro. El trabajo se realizó con la grúa "Liebherr 2350", una de las mayores grúas terrestres del mundo con 120 metros de brazo.



NUEVO EDIFICIO ACTIVIDADES DEL ESTADIO

Fundación Estadio
Año 2023



Nuevo espacio deportivo de 2.000 metros cuadrados en el complejo vitoriano de El Estadio. El complejo resultante está dotado con cinco salas de actividades dirigidas. La sala 1 (500 m2), la sala 2 Yoga (330 m2), la sala 3 Pilates (330 m2), la sala 4 Spinning (330 m2) y la sala 5 HIIT/ Funcional, para entrenamiento por intervalos de alta intensidad, que incluye actividades como cardio, fuerza, y boxeo. La cubierta cuenta con placas fotovoltaicas que buscan ayudar a que el nuevo edificio sea energéticamente sostenible





SEMINARIO DIOCESANO DE VITORIA-GASTEIZ

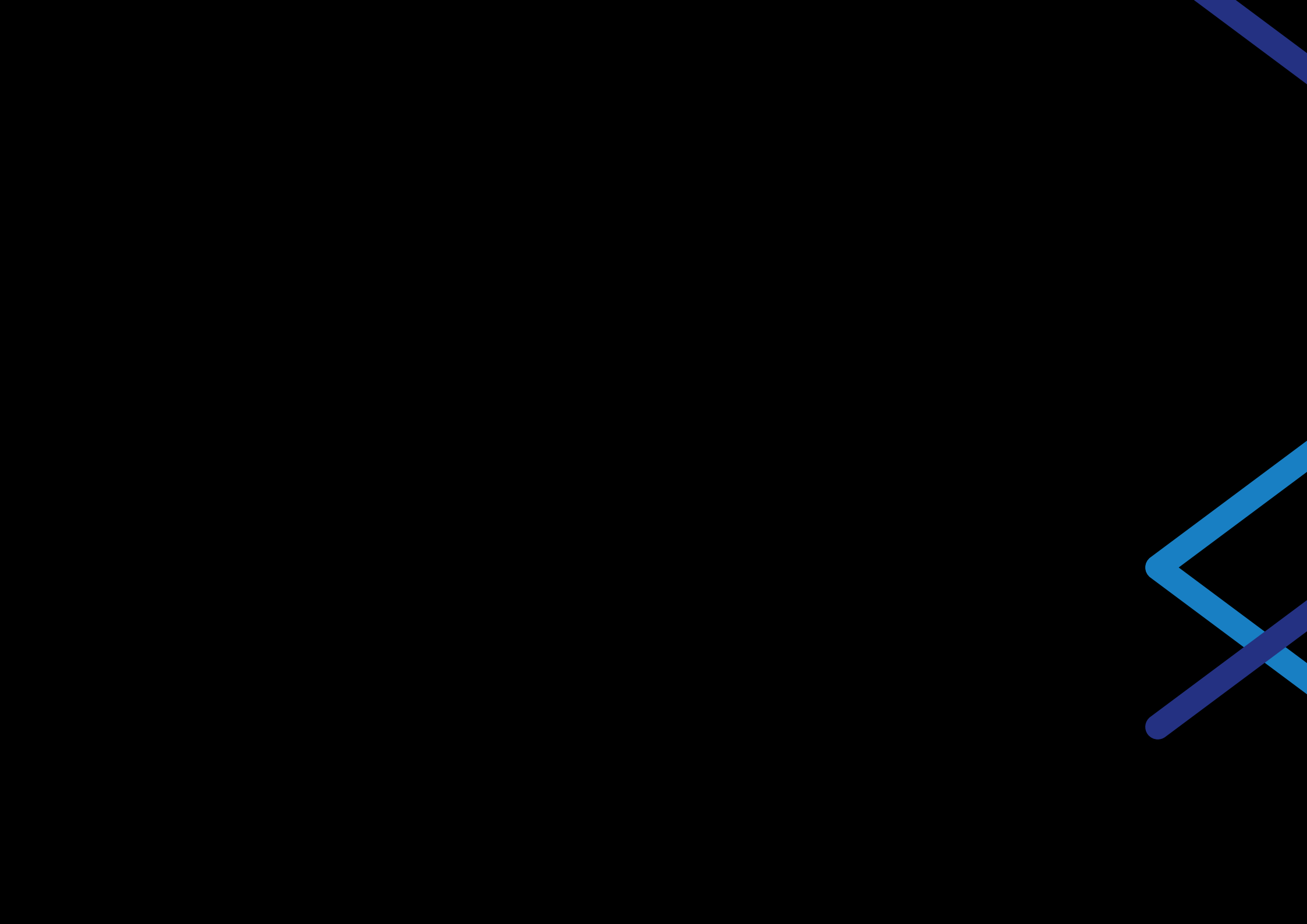
EQUIPAMIENTOS PÚBLICOS



Reforma interior de las alas de teología C y D
del Seminario Diocesano de Vitoria-Gasteiz.

Proyecto y dirección de obra:
Estudio de arquitectura Xabier Sánchez S.L.P







EDIFICACIÓN INDUSTRIAL

MERCEDES-BENZ ESPAÑA PARQUE DE PROVEEDORES

Nave de montaje final, parque de proveedores y nave de pintura
Ingeniería IDOM



En 2001 Mercedes-Benz España ejecuta la mayor ampliación realizada hasta la fecha en su planta de Vitoria-Gasteiz, convirtiéndose en la factoría de mayor producción de vehículos industriales de toda Europa.

ZIKOTZ fue la encargada de ejecutar el proyecto que incluía: nave de montaje final (89.000 m²), parque de proveedores (25.500 m²), nave de pintura y urbanización.

Desde entonces, Mercedes-Benz confía en ZIKOTZ para realizar modificaciones en sus líneas de montaje. La última intervención ha sido la construcción de la nave e-Cell, una nueva línea de montaje destinada a la producción de vehículos eléctricos.



MICHELIN ESPAÑA

Almacén logístico en Araia, fase I y II.

Nueva nave

GSE Project Management



En 2003 ZIKOTZ construye el primer almacén logístico en la localidad alavesa de Araia para Michelin España. Una década después, se amplía esta instalación hasta alcanzar una superficie total de 50.000 m² y en 2016 se levanta una nueva nave de 20.000 m² en UTE con Pérez San Román, Lagunketa y Giroa.

La relación profesional con Michelin España se mantiene activa realizando actuaciones de gran envergadura en su factoría de Vitoria como la implantación de la 4ª línea. También está presente en las plantas de Lasarte, Aranda de Duero y Valladolid, donde se construyó las naves 111 y 648, convirtiendo a ZIKOTZ en uno de sus proveedores de confianza.



ARASUR PLATAFORMA LOGÍSTICA INTERMODAL

ARABA LOGÍSTICA, S.A.



En 2004 ZIKOTZ comienza las obras de la Plataforma Logística Arasur, creada con el objetivo de convertirse en el gran puerto seco del País Vasco. Un gran proyecto en el que se ejecutaron las naves 1.4, 1.5, 1.6, 1.7 de la Plataforma, con un espacio construido de más de 20.000 m².

Posteriormente también se construyó el Hotel/Restaurante ubicado en el mismo espacio.

UDAPA S. COOP.

Ampliación de nave y oficinas en Júndiz
Ingeniería Arquitelia



La relación de Zikotz con UDAPA S.Coop comienza en 2009 realizando la ampliación de su nave, una entreplanta y unas oficinas del polígono Industrial de Júndiz en Vitoria. Esta ampliación de 3000 m2, su entreplanta y las oficinas de un total de 1200 m2, supuso el afianzamiento del proyecto industrial de distribución de la patata alavesa.

Diez años más tarde UDAPA vuelve a confiar en Zikotz para la ejecución de su nueva nave de calibrado, y conservación de patata. Una nave de 14.250 m2 situada, también, en el Polígono Industrial de Jundiz, con la que se pretende disminuir considerablemente la huella de carbono y por consiguiente el impacto medioambiental en el proceso de distribución de la patata.

OTRAS EDIFICACIONES INDUSTRIALES



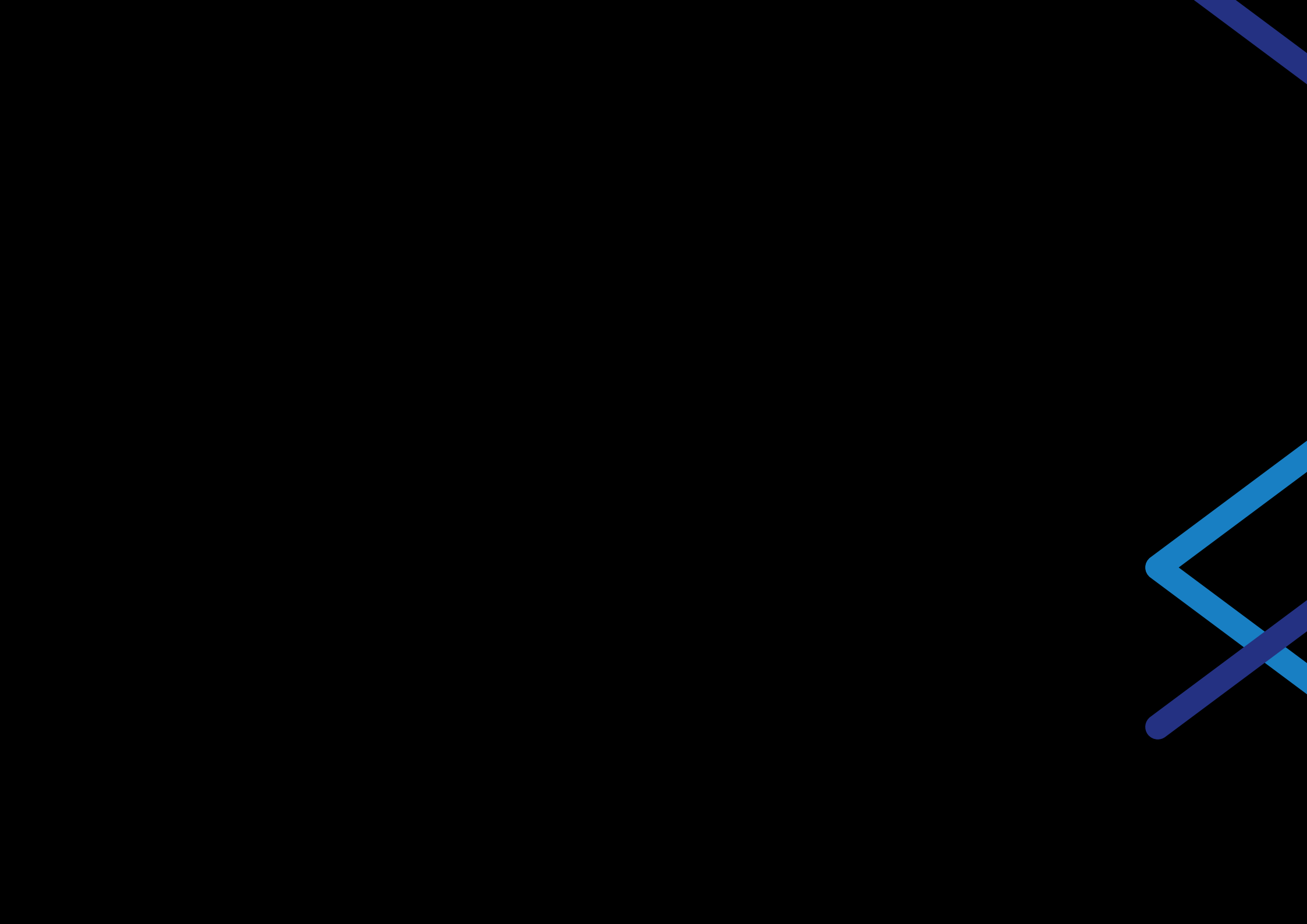
S.P.R.I

Desde sus comienzos Zikotz, S.A siempre ha optado por la Edificación Industrial convirtiéndose en un pilar básico de su actividad. En estos 35 años se ha realizado una gran cantidad de pabellones contribuyendo a la expansión del tejido industrial de nuestro territorio.



PEPSICO







EDIFICACIÓN COMERCIAL

Audi Center Madrid norte

VOLKSWAGEN GROUP RETAIL SPAIN, S.L.
Artelia Spain,S.L.

EDIFICACIÓN COMERCIAL



Tras la exitosa ejecución para Volkswagen Group Retail Spain del Audi Center Leioa Wagen, S.A. en Leioa (Bizkaia), considerado el concesionario más importante de Audi en el País Vasco, la multinacional alemana vuelve a confiar en ZIKOTZ para la ejecución

del concesionario Audi Center Madrid Norte. El centro Audi más grande y moderno de España con más de 5.000 m2 de exposición.

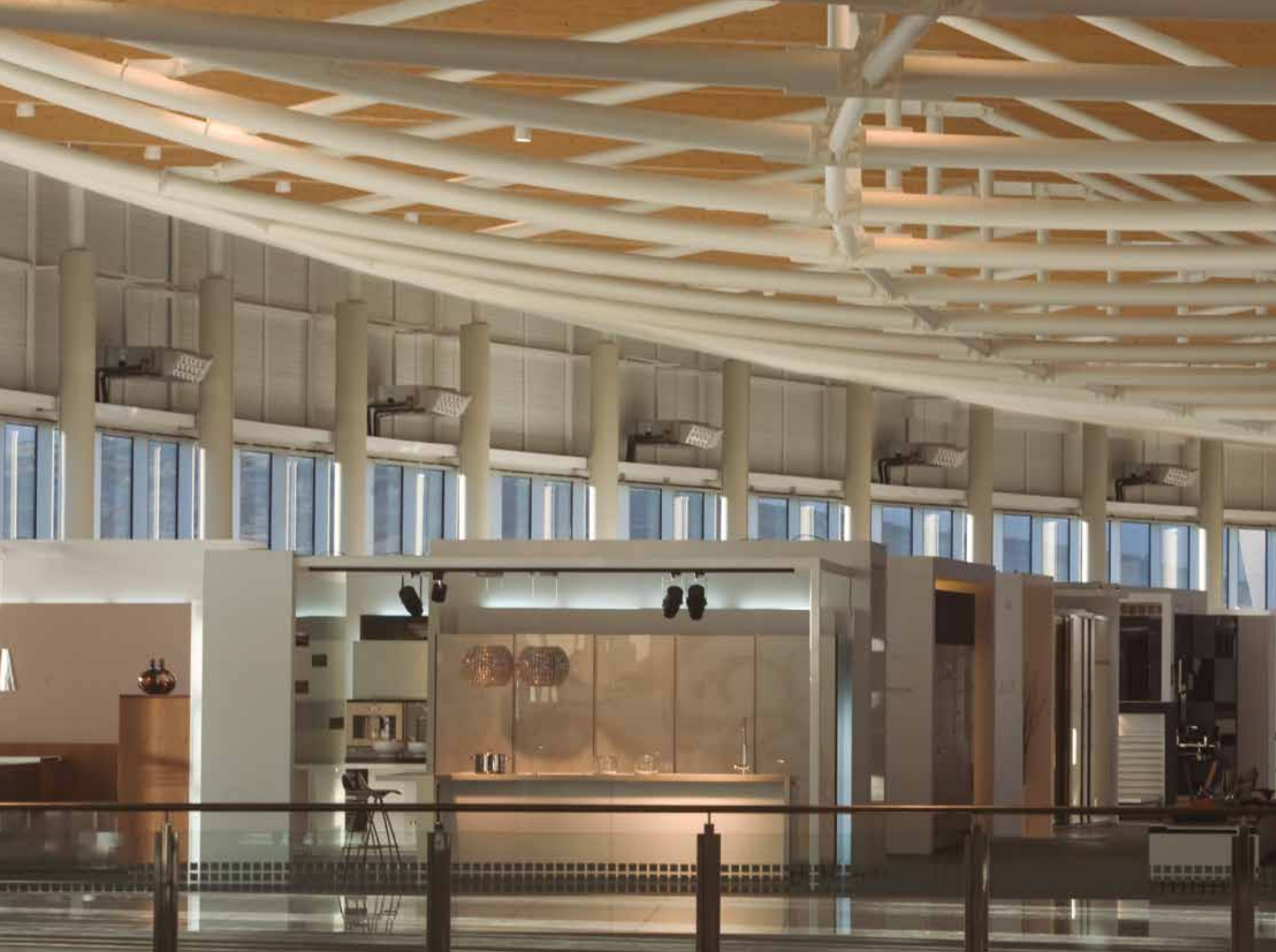


JORGE FERNÁNDEZ ARABA

Exposición y Almacén Jorge Fernández Cerámicas
Arquitectos: Jesús Montejo y José Santos Urizar



En 2008 Jorge Fernández Cerámicas, empresa líder en la venta de cerámicas y materiales de construcción, pone en manos de ZIKOTZ la creación de un complejo expositivo de más de 50.000 m2 en el Parque Industrial de Jándiz (Vitoria-Gasteiz).



SUPERMERCADOS



Lidl

Aldi, BM supermercados, Eroski, Makro, Mercadona, Lidl, Primaprix,...

Más de 20 años trabajando para algunas de las cadenas de supermercados más importantes de Europa. Para ello contamos con un departamento específico en obra de supermercado, hipermercado y superficies comerciales

En este periodo ZIKOTZ ha realizado actuaciones de diversa índole, desde reformas de locales a edificios integrales.



Mercadona



Primaprix



BM Supermercados



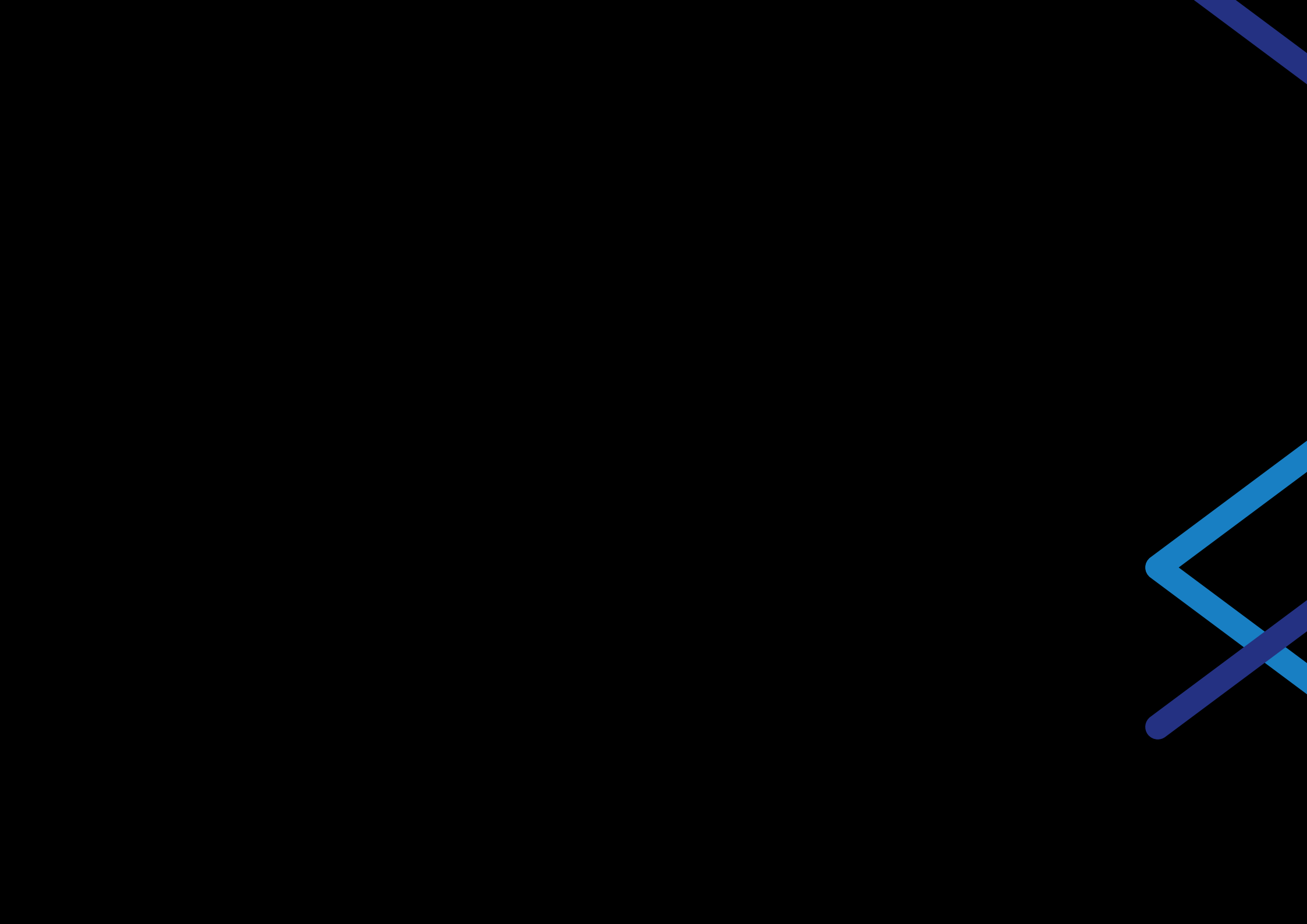
Eroski



Aldi



Makro





EDIFICACIÓN RESIDENCIAL

EDIFICIOS DE VIVIENDAS

VIVANTIS
Residencial Allegra Levingl. 37+44 viviendas
Arquitecto: Fernando Bajo

ZIKOTZ también acomete la construcción de viviendas, contando con una dilatada experiencia tanto en la edificación de grandes edificios residenciales (libres, vivienda protegida o cooperativa) como de viviendas unifamiliares y proyectos singulares.

VIVIENDA UNIFAMILIAR ETURA
Arquitecto: Roberto Ercilla



VIVANTIS
Edificio Nobel. 56 viviendas
Arquitecto: Patxi Cortázar



RESIDENCIA SAGRADA FAMILIA,
CUCHO
Arquitecto: Gonzalo Gárate



EDIFICIOS DE VIVIENDAS



VIVIENDA PASSIFHAUS UNIFAMILIAR
AÑO 2020

Ingeniero: Alberto Esparza. Esparza Arquitectura





NATURAN BIZI
Año: 2021
Ingeniero: Javier Pérez. IDOM

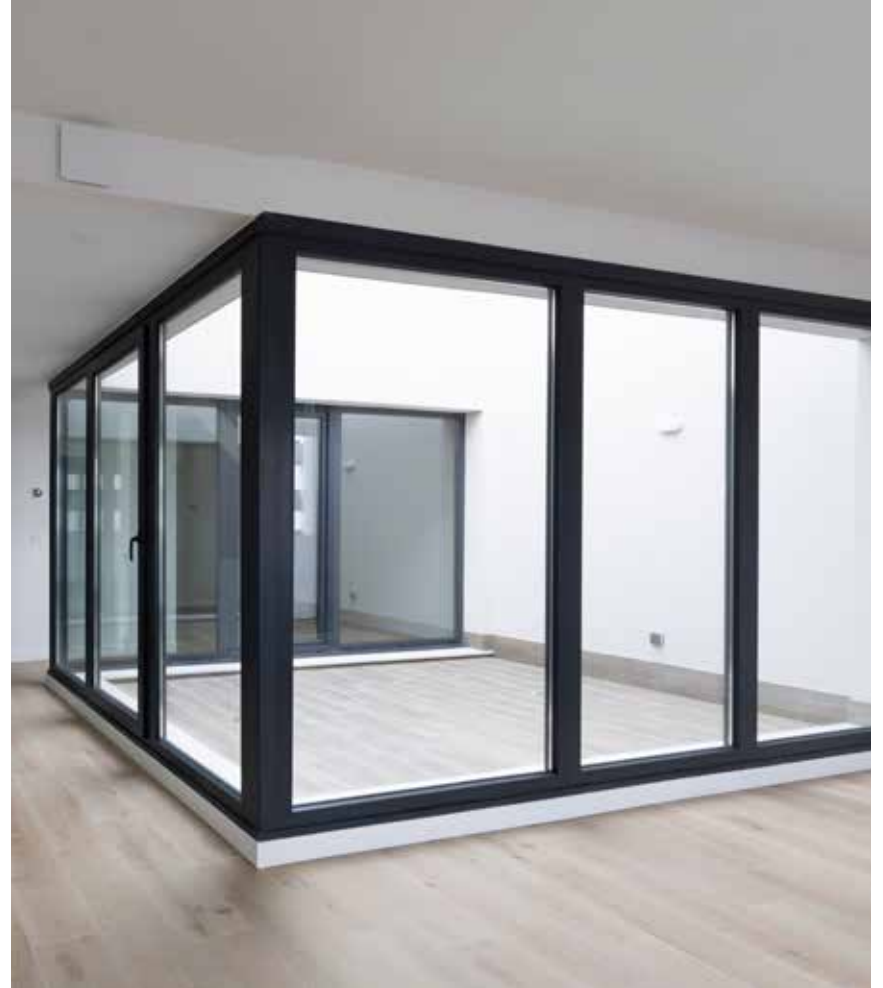
EDIFICIOS DE VIVIENDAS



RESIDENCIAL TOWN HOUSE-OLARIZU
AÑO 2023

Conjunto residencial con viviendas adosadas de dos alturas, terraza, patio inglés, garaje y trastero en la zona de Olarizu en Vitoria-Gasteiz.





EDIFICIOS DE VIVIENDAS

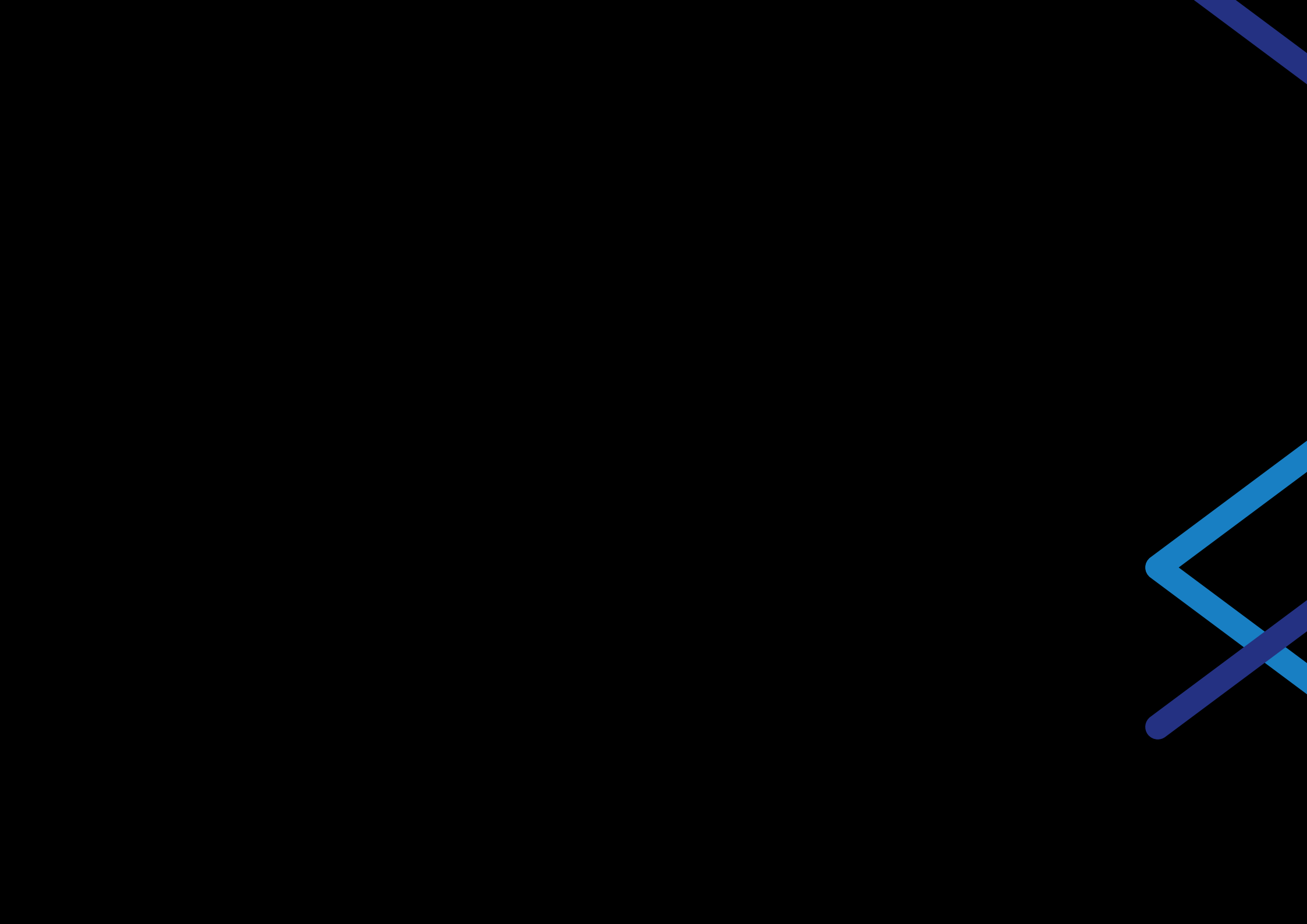


VIVIENDAS OLARISUN
AÑO 2022-2023

Promotor: OLARISUN S.COOP
Ubicación: C/ José Luis Isasi (Vitoria-Gasteiz)
Arquitecto: Alberto Esparza de Arquitectura Esparza









EDIFICIOS DE OFICINAS

EDIFICIOS DE OFICINAS



PARQUE TECNOLÓGICO DE ÁLAVA
Edificio E7
Ingeniero: Pepe Marínez. LKS Ingeniería

EDIFICIOS DE OFICINAS

Además de contar con una gran experiencia en el terreno industrial, son muchas las empresas, tanto privadas como públicas, que cuentan con ZIKOTZ para la construcción de sus edificios de oficinas o corporativos.



PARQUE TECNOLÓGICO DE ÁLAVA
Edificio E6
Ingeniero: Javier Pérez. ACXT

PARQUE TECNOLÓGICO DE ÁLAVA
Parque Innovación Empresarial P.I.E.
Ingeniero: Javier Pérez. IDOM



PARQUE TECNOLÓGICO DE ÁLAVA
Edificio de Oficinas A.D.O.S.
Arquitecto: Juan Coll Barreau. ACXT





APOSTAMOS POR LA CALIDAD, LA SEGURIDAD, Y LA PROTECCIÓN DEL MEDIO AMBIENTE.

El objetivo de ZIKOTZ es desarrollar procesos constructivos de acuerdo a las necesidades y expectativas de nuestros clientes. Es vital ofrecer un precio óptimo, adecuarse a los plazos de construcción y entrega, además de cumplir con los requisitos pactados con ellos.

Garantizamos la máxima calidad para nuestros clientes, trabajadores, proveedores y el máximo respeto por el medio ambiente a través de los siguientes certificados:

Certificado del Sistema de la Gestión de la Calidad

Certificado del Sistema de Gestión de Seguridad y Salud en el Trabajo

Certificado del Sistema de Responsabilidad Social

Certificado del Sistema de la Gestión Ambiental

Entidad Kontzilia

Certificados ISO 9001:2015, ISO 14001:2015, ISO 45001:2018 IQNet SR10



ER-0460/1998



SST-0177/2011



SR-0240-ES



GA-2020/0208



ISO 9001:2015, ISO 14001:2015, ISO 45001:2018, IQNet SR10

C/ Vicente Aleixandre, 17
01003 Vitoria-Gasteiz ÁLAVA
945 259 244 · zikotz@zikotz.com
zikotz.com



ZIKOTZ